



# MASSIVHOLZDIELEN

## SOLID WOOD PLANKS

100% BEST QUALITY PLANKS

# INHALTSVERZEICHNIS

## TABLE OF CONTENT

### HOLZARTEN | TYPES OF WOOD

- 04 Eiche Eleganz | Oak Eleganz
- 05 Eiche Natur | Oak Natur
- 06 Eiche Markant | Oak Markant
- 07 Eiche Rustikal | Oak Rustical
- 08 Eiche angeräuchert Natur/Markant | Oak light smoked Natur/Markant
- 09 Räuchereiche Natur/Markant | Oak deep smoked Natur/Markant
- 10 Schlossdiele Eiche Natur/Markant | Castle Plank Oak Natur/Markant
- 11 Buche gedämpft Eleganz/Natur | Beech steamed Eleganz/Natur
- 12 Esche Eleganz | Ash Eleganz
- 13 Esche Natur | Ash Natur
- 14 Fichte A | Fir A
- 15 Fichte A/B | Fir A/B
- 16 Kiefer A | Pine A
- 17 Kiefer A/B | Pine A/B
- 18 Douglasie I/III | Douglas I/III
- 19 Nussbaum ami. Eleganz/Natur | Black Walnut Eleganz/Natur
- 20 Merbau Eleganz | Merbau Eleganz
- 21 Ipé Eleganz | Ipé Eleganz
- 22 Garapa Eleganz | Garapa Eleganz
- 23 Cumaru Eleganz | Cumaru Eleganz
- 24 Pitch-Pine Eleganz/Natur | Pitch-Pine Eleganz/Natur

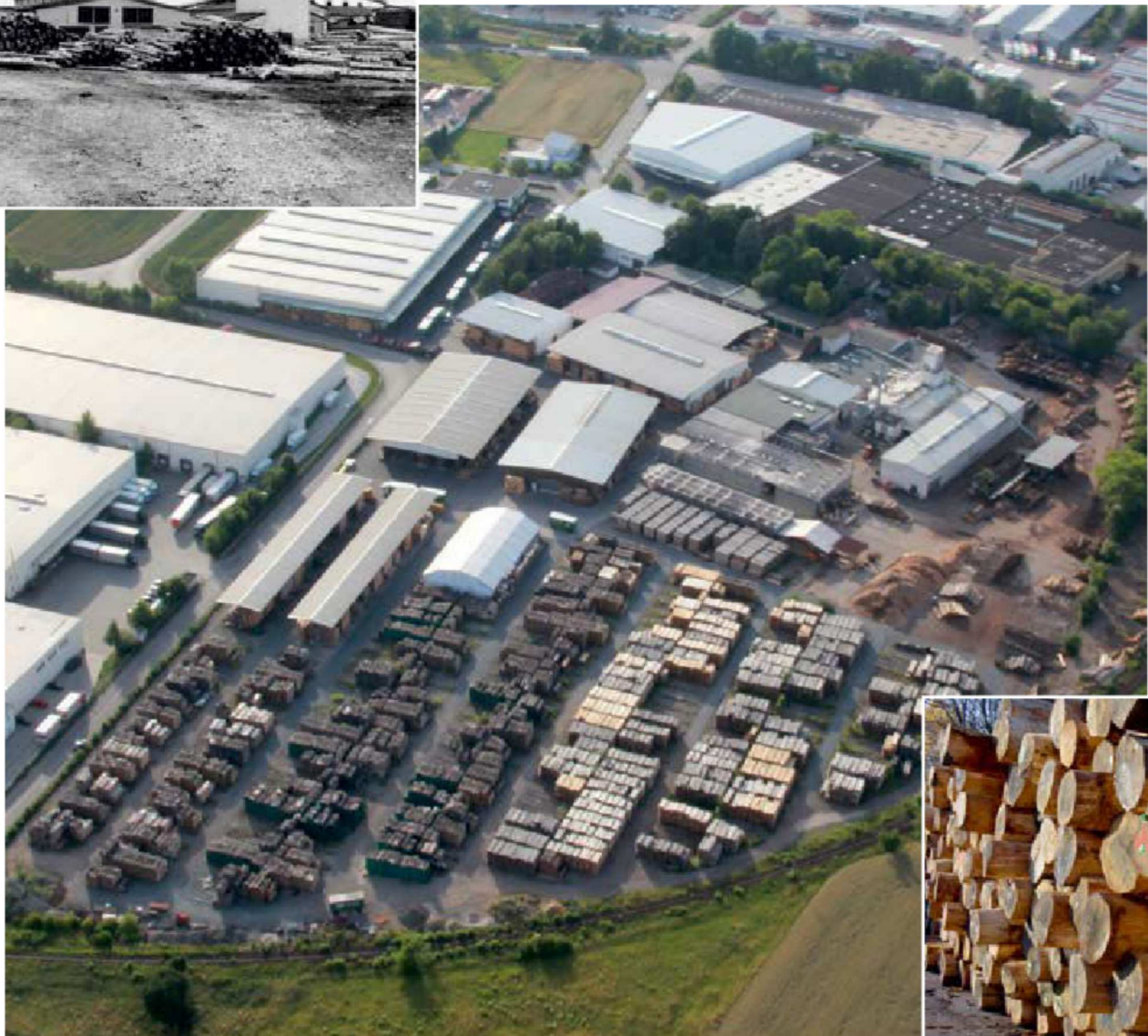
### INFORMATIONEN | INFORMATION

- 25 Gebürstete Oberfläche | Brushed surface
- 26 Massivdiele auf Fußbodenheizung | Solid Planks on underfloor heating
- 27 Klebstoffempfehlung | Adhesive suggestion
- 28 Oberflächenempfehlung | Surface suggestion
- 29 Pflegeanleitung | Maintenance Instruction
- 30 Ausschreibungstext | tender text

# ÜBER 120 JAHRE ERFAHRUNG MORE THAN 120 YEARS EXPERIENCE

Seit mehr als 120 Jahren ist Gunreben bundesweit tätig. Das Familienunternehmen ist als Hersteller und Händler anspruchsvoller Massivparkettböden bekannt. Die Liebe zum Holz, überlieferte Tradition und modernste Technik sind Ausdruck gewachsener Unternehmensstruktur.

For more than 120 years Gunreben operates nationwide. The family is known as a manufacturer and trader of sophisticated Solid hardwood floors. The love of wood, traditional tradition and modern technology are an expression grown company structure.





FARBLOS GEÖLT  
NATURAL OILED

5% WEISS GEÖLT  
5% WHITE OILED

15% WEISS GEÖLT  
15% WHITE OILED

22% WEISS GEÖLT  
22% WHITE OILED

## EICHE ELEGANZ

Eiche in der Sortierung Eleganz stellt die beste Sortierung dar. Das Erscheinungsbild ist sehr dezent und harmonisch.

FSC bzw. PEFC auf Nachfrage.

## OAK ELEGANZ

Oak in the grading eleganz is the best grading. The image is very discreet and harmonic.

FSC or PEFC on request.

## Technische Daten technical data

Abmessungen	15 x 130/150 x 400-1800mm fallend 20 x 120/140/160/180/200 x 500-2000mm fallend
dimensions	15 x 130/150 x 400-1800mm random 20 x 120/140/160/180/200 x 500-2000mm random
Sortierungen	Eleganz - Natur - Markant - Rustikal
gradings	Eleganz - Natur - Markant - Rustical
Herstellungsnorm	analog DIN EN 13629
norm	analogous DIN EN 13629
Zertifizierung	CE vorhanden / FSC bzw. PEFC auf Nachfrage
certificate	CE available / FSC resp. PEFC on request
Fußbodenheizung	geeignet (siehe gesondertes Merkblatt)
underfloor heating	suitable (please check special leaflet)
Brandschutzklasse	Cfl-S1 gemäß DIN-EN 14342 Tabelle 1
fire protection class	Cfl-S1 according DIN-EN 14342 Tabelle 1
Gewicht	ca. 10/15 kg/qm
weight	ca. 10/15 kg/qm
Wuchsgebiet	Europa
growing area	Europe



FARBLOS GEÖLT  
NATURAL OILED

5% WEISS GEÖLT  
5% WHITE OILED

15% WEISS GEÖLT  
15% WHITE OILED

22% WEISS GEÖLT  
22% WHITE OILED

## EICHE NATUR

Eiche in der Sortierung Natur ist ein sehr naturnaher Boden. Kleinere Äste sowie leicht natürliche Farbunterschiede kennzeichnen das Erscheinungsbild.

FSC bzw. PEFC auf Nachfrage.

## OAK NATUR

Oak in the grading natur is a very close to nature floor. Small knots and light discolorations embosses the image of this grading.

FSC or PEFC on request.

## Technische Daten technical data

Abmessungen	15 x 130/150 x 400-1800mm fallend 20 x 120/140/160/180/200 x 500-2000mm fallend
dimensions	15 x 130/150 x 400-1800mm random 20 x 120/140/160/180/200 x 500-2000mm random
Sortierungen	Eleganz - Natur - Markant - Rustikal
gradings	Eleganz - Natur - Markant - Rustical
Herstellungsnorm	analog DIN EN 13629
norm	analogous DIN EN 13629
Zertifizierung	CE vorhanden / FSC bzw. PEFC auf Nachfrage
certificate	CE available / FSC resp. PEFC on request
Fußbodenheizung	geeignet (siehe gesondertes Merkblatt)
underfloor heating	suitable (please check special leaflet)
Brandschutzklasse	Cfl-S1 gemäß DIN-EN 14342 Tabelle 1
fire protection class	Cfl-S1 according DIN-EN 14342 Tabelle 1
Gewicht	ca. 10/15 kg/qm
weight	ca. 10/15 kg/qm
Wuchsgebiet	Europa
growing area	Europe



FARBLOS GEÖLT  
NATURAL OILED

5% WEISS GEÖLT  
5% WHITE OILED

15% WEISS GEÖLT  
15% WHITE OILED

22% WEISS GEÖLT  
22% WHITE OILED

## EICHE MARKANT

Eiche in der Sortierung Markant ist ein charaktervoller Boden. Das lebendige Erscheinungsbild wird vor allem durch die Astigkeit geprägt.

FSC bzw. PEFC auf Nachfrage.

## OAK MARKANT

Oak in the grading markant is a very characterful floor. The living image is embossed thru the knots.

FSC or PEFC on request.

## Technische Daten technical data

Abmessungen	15 x 130/150 x 400-1800mm fallend 20 x 120/140/160/180/200 x 500-2000mm fallend
dimensions	15 x 130/150 x 400-1800mm random 20 x 120/140/160/180/200 x 500-2000mm random
Sortierungen	Eleganz - Natur - Markant - Rustikal
gradings	Eleganz - Natur - Markant - Rustical
Herstellungsnorm	analog DIN EN 13629
norm	analogous DIN EN 13629
Zertifizierung	CE vorhanden / FSC bzw. PEFC auf Nachfrage
certificate	CE available / FSC resp. PEFC on request
Fußbodenheizung	geeignet (siehe gesondertes Merkblatt)
underfloor heating	suitable (please check special leaflet)
Brandschutzklasse	Cfl-S1 gemäß DIN-EN 14342 Tabelle 1
fire protection class	Cfl-S1 according DIN-EN 14342 Tabelle 1
Gewicht	ca. 10/15 kg/qm
weight	ca. 10/15 kg/qm
Wuchsgebiet	Europa
growing area	Europe



FARBLOS GEÖLT  
NATURAL OILED



5% WEISS GEÖLT  
5% WHITE OILED



15% WEISS GEÖLT  
15% WHITE OILED



22% WEISS GEÖLT  
22% WHITE OILED

## EICHE RUSTIKAL

Eiche in der Sortierung Rustikal ist eine sehr ausdrucksstarke Sortierung. Der Charakter wird vor allem durch den Splintanteil und den Astanteil gekennzeichnet.

FSC bzw. PEFC auf Nachfrage.

## OAK RUSTICAL

Oak in the gradung rustical is a very expressive grading. The character comes with the knots and the sapwood.

FSC or PEFC on request.

## Technische Daten technical data

Abmessungen	15 x 130/150 x 400-1800mm fallend 20 x 120/140/160/180/200 x 500-2000mm fallend
dimensions	15 x 130/150 x 400-1800mm random 20 x 120/140/160/180/200 x 500-2000mm random
Sortierungen	Eleganz - Natur - Markant - Rustikal
gradings	Eleganz - Natur - Markant - Rustical
Herstellungsnorm	analog DIN EN 13629
norm	analogous DIN EN 13629
Zertifizierung	CE vorhanden / FSC bzw. PEFC auf Nachfrage
certificate	CE available / FSC resp. PEFC on request
Fußbodenheizung	geeignet (siehe gesondertes Merkblatt)
underfloor heating	suitable (please check special leaflet)
Brandschutzklasse	Cfl-S1 gemäß DIN-EN 14342 Tabelle 1
fire protection class	Cfl-S1 according DIN-EN 14342 Tabelle 1
Gewicht	ca. 10/15 kg/qm
weight	ca. 10/15 kg/qm
Wuchsgebiet	Europa
growing area	Europe



FARBLOS GEÖLT  
NATURAL OILED

5% WEISS GEÖLT  
5% WHITE OILED

15% WEISS GEÖLT  
15% WHITE OILED

## EICHE ANGERÄUCHERT NATUR/MARKANT

Eiche angeräuchert in der Sortierung Natur/Markant erhält seinen ansprechenden dunkelbraunen Farbton durch ein spezielles Räucherungsverfahren. Die Eindringtiefe der Räucherung beträgt ca. 1mm. Helles Splintholz ist hier unzulässig.

FSC bzw. PEFC auf Nachfrage.

## OAK LIGHT SMOKED NATUR/MARKANT

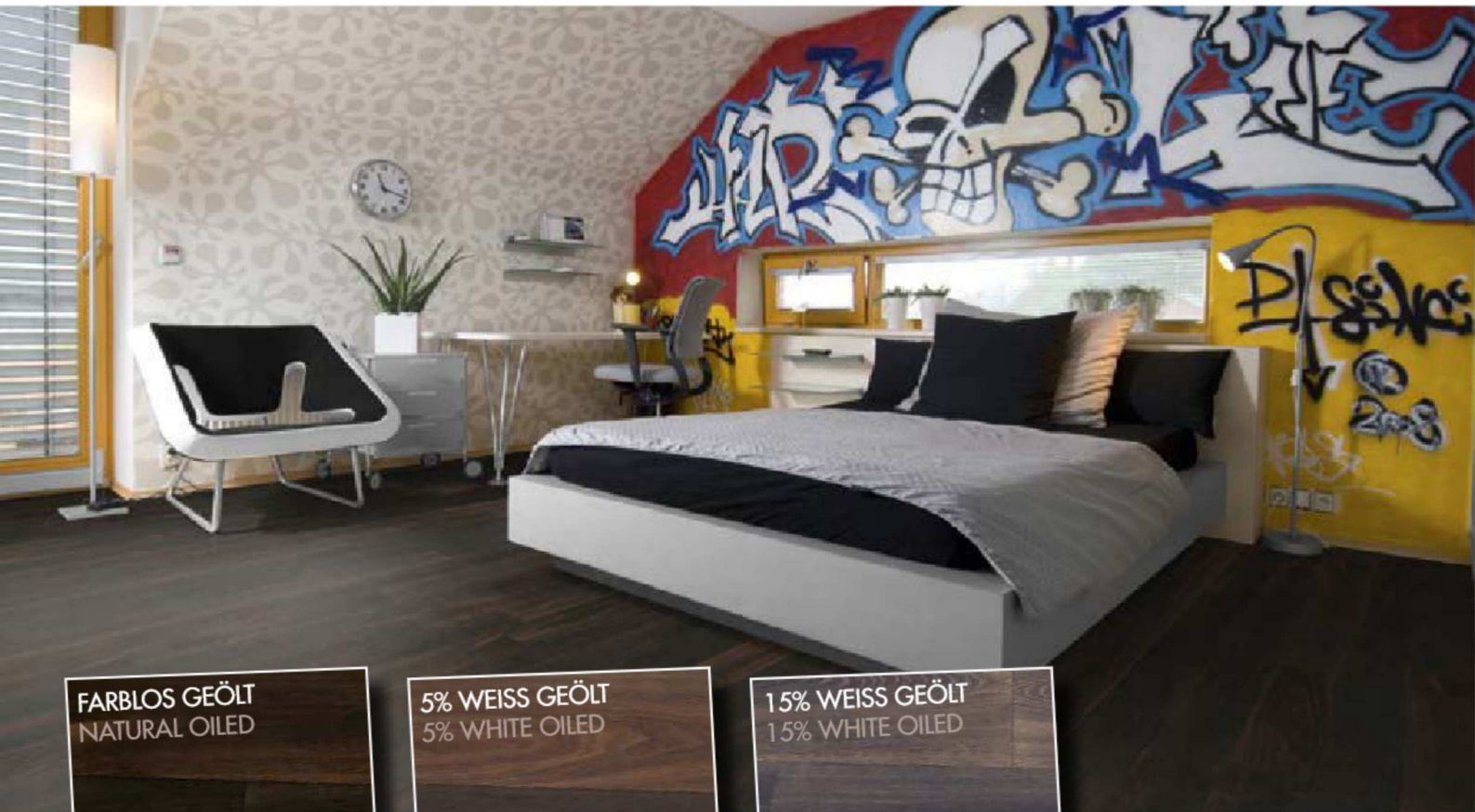
Light smoked oak in the grading natur/markant becomes his dark color thru a special smoking method. The penetration of the smoking is arround 1mm. Sapwood is not allowed.

FSC or PEFC on request.

## Technische Daten technical data

Abmessungen	15 x 130 x 400-1800mm fallend 20 x 140/180 x 500-2000mm fallend
dimensions	15 x 130 x 400-1800mm random 20 x 140/180 x 500-2000mm random
Sortierungen	Natur/Markant
gradings	Natur/Markant
Herstellungsnorm	analog DIN EN 13629
norm	analogous DIN EN 13629
Zertifizierung	CE vorhanden / FSC bzw. PEFC auf Nachfrage
certificate	CE available / FSC resp. PEFC on request
Fußbodenheizung	geeignet (siehe gesondertes Merkblatt)
underfloor heating	suitable (please check special leaflet)
Brandschutzklasse	Cfl-S1 gemäß DIN-EN 14342 Tabelle 1
fire protection class	Cfl-S1 according DIN-EN 14342 Tabelle 1
Gewicht	ca. 10/15 kg/qm
weight	ca. 10/15 kg/qm
Wuchsgebiet	Europa
growing area	Europe





## RÄUCHEREICHE NATUR/MARKANT

Räuchereiche in der Sortierung Natur/Markant erhält seinen ansprechenden dunklen Farbton durch ein spezielles Räucherungsverfahren. Helles Splintholz ist hier unzulässig.

FSC bzw. PEFC auf Nachfrage.

## OAK DEEP SMOKED NATUR/MARKANT

Smoked oak in the grading natur/markant becomes his dark color thru a special smoking method. Sapwood is not allowed.

FSC or PEFC on request.

## Technische Daten technical data

Abmessungen	15 x 130 x 400-1800mm fallend 20 x 140/180 x 500-2000mm fallend
dimensions	15 x 130 x 400-1800mm random 20 x 140/180 x 500-2000mm random
Sortierungen	Natur/Markant
gradings	Natur/Markant
Herstellungsnorm	analog DIN EN 13629
norm	analogous DIN EN 13629
Zertifizierung	CE vorhanden / FSC bzw. PEFC auf Nachfrage
certificate	CE available / FSC resp. PEFC on request
Fußbodenheizung	geeignet (siehe gesondertes Merkblatt)
underfloor heating	suitable (please check special leaflet)
Brandschutzklasse	Cfl-S1 gemäß DIN-EN 14342 Tabelle 1
fire protection class	Cfl-S1 according DIN-EN 14342 Tabelle 1
Gewicht	ca. 10/15 kg/qm
weight	ca. 10/15 kg/qm
Wuchsgebiet	Europa
growing area	Europe



### SCHLOSSDIELE EICHE NATUR/MARKANT

Schlossdiele in der Sortierung Natur/Markant ist eine sehr naturnahe Sortierung. Äste und gelegentlicher seitlicher Splintanteil sind zulässig.

### CASTLE PLANK OAK NATUR/MARKANT

Castle planks in the grading natur/markant is a very close to nature grading. Knots and some sidelong sapwood is allowed.

## Technische Daten technical data

Abmessungen	20 x 180 x 1800-5100mm fallend 20 x 200 x 1800-5100mm fallend
dimensions	20 x 180 x 1800-5100mm random 20 x 200 x 1800-5100mm random
Sortierungen	Natur/Markant
gradings	Natur/Markant
Herstellungsnorm	analog DIN EN 13629
norm	analogous DIN EN 13629
Zertifizierung	CE vorhanden
certificate	CE available
Fußbodenheizung	nach Rücksprache
underfloor heating	after consulting
Brandschutzklasse	Cfl-S1 gemäß DIN-EN 14342 Tabelle 1
fire protection class	Cfl-S1 according DIN-EN 14342 Tabelle 1
Gewicht	ca. 15 kg/qm
weight	ca. 15 kg/qm
Wuchsgebiet	Europa
growing area	Europe



FARBLOS GEÖLT  
NATURAL OILED

## BUCHÉ GEDÄMPFT ELEGANZ/NATUR

Buche gedämpft in der Sortierung Eleganz/Natur ist eine sehr naturnahe Sortierung. Die anfänglich vorhandenen Farbunterschiede verlieren sich jedoch innerhalb kürzerer Zeit unter Lichteinfluss.

FSC bzw. PEFC auf Nachfrage.

## BEECH STEAMED ELEGANZ/NATUR

Beech steamed in the grading eleganz/natur is a very close to Nature. In the beginning there are some discolorations but during short time they will disappear under the influence of sunlight.

FSC or PEFC on request.

## Technische Daten technical data

Abmessungen	15 x 135 x 400-1800mm fallend 20 x 135 x 500-2000mm fallend
dimensions	15 x 135 x 400-1800mm random 20 x 135 x 500-2000mm random
Sortierungen	Eleganz/Natur
gradings	Eleganz/Natur
Herstellungsnorm	analog DIN EN 13629
norm	analogous DIN EN 13629
Zertifizierung	CE vorhanden / FSC bzw. PEFC auf Nachfrage
certificate	CE available / FSC resp. PEFC on request
Fußbodenheizung	nicht geeignet (siehe gesondertes Merkblatt)
underfloor heating	not suitable (please check special leaflet)
Brandschutzklasse	Cfl-S1 gemäß DIN-EN 14342 Tabelle 1
fire protection class	Cfl-S1 according DIN-EN 14342 Tabelle 1
Gewicht	ca. 10/15 kg/qm
weight	ca. 10/15 kg/qm
Wuchsgebiet	Europa
growing area	Europe



FARBLOS GEÖLT  
NATURAL OILED

15% WEISS GEÖLT  
15% WHITE OILED

## ESCHE ELEGANZ

Esche in der Sortierung Eleganz zeichnet sich durch seinen warmen Honigton aus. Größere Farbunterschiede kommen kaum vor. Gelegentlich kleinere Punktäste sind zulässig. Der Boden ist im Prinzip braunkernfrei.

FSC bzw. PEFC auf Nachfrage.

## ASH ELEGANZ

Ash in the grading eleganz is embossed through his warm honey-color. There are almost no bigger differences in the colour. Some small knots are allowed. The floor is basically without brownheart.

FSC or PEFC on request.

## Technische Daten technical data

Abmessungen	15 x 130 x 400-1800mm fallend 20 x 130 x 500-2000mm fallend
dimensions	15 x 130 x 400-1800mm random 20 x 130 x 500-2000mm random
Sortierungen	Eleganz - Natur
gradings	Eleganz - Natur
Herstellungsnorm	analog DIN EN 13629
norm	analogous DIN EN 13629
Zertifizierung	CE vorhanden / FSC bzw. PEFC auf Nachfrage
certificate	CE available / FSC resp. PEFC on request
Fußbodenheizung	geeignet (siehe gesondertes Merkblatt)
underfloor heating	suitable (please check special leaflet)
Brandschutzklasse	Dfl-S1 gemäß DIN-EN 14342 Tabelle 1
fire protection class	Dfl-S1 according DIN-EN 14342 Tabelle 1
Gewicht	ca. 10/15 kg/qm
weight	ca. 10/15 kg/qm
Wuchsgebiet	Europa
growing area	Europe



FARBLOS GEÖLT  
NATURAL OILED

15% WEISS GEÖLT  
15% WHITE OILED

## ESCHE NATUR

Esche in der Sortierung Natur hat ein sehr lebendiges Erscheinungsbild. Äste und vor allem der Braunkern prägen die Optik dieser Diele.

FSC bzw. PEFC auf Nachfrage.

## ASH NATUR

Ash in the grading natur has a very bright color. Knots and the brownheart embossing the optic of the plank.

FSC or PEFC on request.

## Technische Daten technical data

Abmessungen	15 x 130 x 400-1800mm fallend 20 x 130 x 500-2000mm fallend
dimensions	15 x 130 x 400-1800mm random 20 x 130 x 500-2000mm random
Sortierungen	Eleganz - Natur
gradings	Eleganz - Natur
Herstellungsnorm	analog DIN EN 13629
norm	analogous DIN EN 13629
Zertifizierung	CE vorhanden / FSC bzw. PEFC auf Nachfrage
certificate	CE available / FSC resp. PEFC on request
Fußbodenheizung	geeignet (siehe gesondertes Merkblatt)
underfloor heating	suitable (please check special leaflet)
Brandschutzklasse	Dfl-S1 gemäß DIN-EN 14342 Tabelle 1
fire protection class	Dfl-S1 according DIN-EN 14342 Tabelle 1
Gewicht	ca. 10/15 kg/qm
weight	ca. 10/15 kg/qm
Wuchsgebiet	Europa
growing area	Europe



FARBLOS GEÖLT  
NATURAL OILED

## FICHTE A

Fichte in der Sortierung „A“ wird durch den hellen Farbton geprägt. Durchfalläste, Astlöcher und Fauläste sind nicht zulässig.

## FIR A

Fir in the grading „A“ is embossed thru his light color. Loose knots, knotholes and rotten knots are not allowed.

## Technische Daten technical data

Abmessungen	21 x 137 x 3850-5050mm nach Vorrat 27 x 182 x 3850-5050mm nach Vorrat
dimensions	21 x 137 x 3850-5050mm on inventory 27 x 182 x 3850-5050mm on inventory
Sortierungen	A - A/B
gradings	A - A/B
Herstellungsnorm	analog DIN EN 13629
norm	analogous DIN EN 13629
Zertifizierung	CE vorhanden / PEFC 70%
certificate	CE available / PEFC 70%
Fußbodenheizung	nicht geeignet
underfloor heating	not suitable
Brandschutzklasse	Dfl-S1 gemäß DIN-EN 14342 Tabelle 1
fire protection class	Dfl-S1 according DIN-EN 14342 Tabelle 1
Gewicht	ca. 12/15 kg/qm
weight	ca. 12/15 kg/qm
Wuchsgebiet	Europa
growing area	Europe



FARBLOS GEÖLT  
NATURAL OILED

## FICHTE A/B

Fichte in der Sortierung „A/B“ ist ein betont astiger Dielemboden. Auch kleinere Harzgallen sind gelegentlich zulässig.

## FIR A/B

Fir in the grading „AB“ is an accented knot plank floor. Also small wood resin spots are allowed.

## Technische Daten technical data

Abmessungen	21 x 137 x 3850-5050mm nach Vorrat 27 x 182 x 3850-5050mm nach Vorrat
-------------	--

dimensions	21 x 137 x 3850-5050mm on inventory 27 x 182 x 3850-5050mm on inventory
------------	--

Sortierungen	A - A/B
--------------	---------

gradings	A - A/B
----------	---------

Herstellungsnorm	analog DIN EN 13629
------------------	---------------------

norm	analogous DIN EN 13629
------	------------------------

Zertifizierung	CE vorhanden / PEFC 70%
----------------	-------------------------

certificate	CE available / PEFC 70%
-------------	-------------------------

Fußbodenheizung	nicht geeignet
-----------------	----------------

underfloor heating	not suitable
--------------------	--------------

Brandschutzklasse	Dfl-S1 gemäß DIN-EN 14342 Tabelle 1
-------------------	-------------------------------------

fire protection class	Dfl-S1 according DIN-EN 14342 Tabelle 1
-----------------------	---

Gewicht	ca. 12/15 kg/qm
---------	-----------------

weight	ca. 12/15 kg/qm
--------	-----------------

Wuchsgebiet	Europa
-------------	--------

growing area	Europe
--------------	--------



FARBLOS GEÖLT  
NATURAL OILED

## KIEFER A

Kiefer in der Sortierung „A“ wird durch den hell rötlichen Farbton geprägt. Durchfalläste, Astlöcher und Fauläste sind nicht zulässig.

## PINE A

Pine in the grading „A“ is embossed thru his light red color. Loose knots, knotholes and rotten knots are not allowed.

## Technische Daten technical data

Abmessungen	21 x 137 x 3850-5050mm nach Vorrat 27 x 182 x 3850-5050mm nach Vorrat
-------------	--

dimensions	21 x 137 x 3850-5050mm on inventory 27 x 182 x 3850-5050mm on inventory
------------	--

Sortierungen	A - A/B
--------------	---------

gradings	A - A/B
----------	---------

Herstellungsnorm	analog DIN EN 13629
------------------	---------------------

norm	analogous DIN EN 13629
------	------------------------

Zertifizierung	CE vorhanden / PEFC 70%
----------------	-------------------------

certificate	CE available / PEFC 70%
-------------	-------------------------

Fußbodenheizung	nicht geeignet
-----------------	----------------

underfloor heating	not suitable
--------------------	--------------

Brandschutzklasse	Dfl-S1 gemäß DIN-EN 14342 Tabelle 1
-------------------	-------------------------------------

fire protection class	Dfl-S1 according DIN-EN 14342 Tabelle 1
-----------------------	---

Gewicht	ca. 12/15 kg/qm
---------	-----------------

weight	ca. 12/15 kg/qm
--------	-----------------

Wuchsgebiet	Europa
-------------	--------

growing area	Europe
--------------	--------





FARBLOS GEÖLT  
NATURAL OILED

## KIEFER A/B

Kiefer in der Sortierung „A/B“ ist ein betont astiger Dielenboden. Auch kleinere Harzgallen sind gelegentlich zulässig.

## PINE A/B

Pine in the grading „A/B“ is an accented knotty plank floor. Also small wood resin spots are allowed.

## Technische Daten technical data

Abmessungen	21 x 137 x 3850-5050mm nach Vorrat 27 x 182 x 3850-5050mm nach Vorrat
dimensions	21 x 137 x 3850-5050mm on inventory 27 x 182 x 3850-5050mm on inventory
Sortierungen	A - A/B
gradings	A - A/B
Herstellungsnorm	analog DIN EN 13629
norm	analogous DIN EN 13629
Zertifizierung	CE vorhanden / PEFC 70%
certificate	CE available / PEFC 70%
Fußbodenheizung	nicht geeignet
underfloor heating	not suitable
Brandschutzklasse	Dfl-S1 gemäß DIN-EN 14342 Tabelle 1
fire protection class	Dfl-S1 according DIN-EN 14342 Tabelle 1
Gewicht	ca. 12/15 kg/qm
weight	ca. 12/15 kg/qm
Wuchsgebiet	Europa
growing area	Europe



FARBLOS GEÖLT  
NATURAL OILED

## DOUGLASIE I/III

Douglasie in der Sortierung „I/III“ nachsortiert ist ein sehr charaktervoller Boden. Die aus dem Schwarzwald stammende Holzart erfreut sich immer größerer Beliebtheit.

## DOUGLAS I/III

Douglas in the grading „I/III“ resorted is a very characterful floor. This wood from the black forest becomes even more popular.

### Technische Daten technical data

Abmessungen	25 x 135 x 3000-5000mm fallend 25 x 188 x 3000-5000mm fallend 28 x 240 x 3000-5000mm fallend
dimensions	25 x 135 x 3000-5000mm random 25 x 188 x 3000-5000mm random 28 x 240 x 3000-5000mm random
Sortierungen	I-III
gradings	I-III
Herstellungsnorm	analog DIN EN 13629
norm	analogous DIN EN 13629
Zertifizierung	CE vorhanden
certificate	CE available
Fußbodenheizung	nicht geeignet
underfloor heating	not suitable
Brandschutzklasse	Dfl-S1 gemäß DIN-EN 14342 Tabelle 1
fire protection class	Dfl-S1 according DIN-EN 14342 Tabelle 1
Gewicht	ca. 15/18 kg/qm
weight	ca. 15/18 kg/qm
Wuchsgebiet	Deutschland
growing area	Germany



FARBLOS GEÖLT  
NATURAL OILED

## NUSSBAUM AMERIKANISCH ELEGANZ/NATUR

Nussbaum ami. in der Sortierung Eleganz/Natur wird durch den eleganten Braunton geprägt. Kleinere Äste und vereinzelter Splintanteil sind zulässig.

## BLACK WALNUT ELEGANZ/NATUR

Black Walnut in the grading eleganz/natur has a very warm and elegant brown color. Smaller knots and some sapwood are allowed in this grading.

### Technische Daten technical data

Abmessungen	15 x 140 x 400-1800mm fallend 20 x 140 x 500-2000mm fallend
dimensions	15 x 140 x 400-1800mm random 20 x 140 x 500-2000mm random
Sortierungen	Eleganz/Natur
gradings	Eleganz/Natur
Herstellungsnorm	analog DIN EN 13629
norm	analogous DIN EN 13629
Zertifizierung	CE vorhanden
certificate	CE available
Fußbodenheizung	geeignet (siehe gesondertes Merkblatt)
underfloor heating	suitable (please check special leaflet)
Brandschutzklasse	Dfl-S1 gemäß DIN-EN 14342 Tabelle 1
fire protection class	Dfl-S1 according DIN-EN 14342 Tabelle 1
Gewicht	ca. 10/15 kg/qm
weight	ca. 10/15 kg/qm
Wuchsgebiet	Nordamerika
growing area	North America



FARBLOS GEÖLT  
NATURAL OILED

## MERBAU ELEGANZ

Merbau in der Sortierung Eleganz ist ein sehr dezenter Boden. Die Dielen sind im Prinzip astrein. Natürliche Farbvarianzen sowie mineral und silikateinschlüsse sind zulässig.

## MERBAU ELEGANZ

Merbau in the grading eleganz is a very discreet floor. The planks are basically without knots. Natural discolorations and some mineral and silicate inclusions.

### Technische Daten technical data

Abmessungen	15 x 120 x 600-2200mm fallend
dimensions	15 x 120 x 600-2200mm random
Sortierungen	Eleganz
gradings	Eleganz
Herstellungsnorm	analog DIN EN 13629
norm	analogous DIN EN 13629
Zertifizierung	CE vorhanden
certificate	CE available
Fußbodenheizung	geeignet (siehe gesondertes Merkblatt)
underfloor heating	suitable (please check special leaflet)
Brandschutzklasse	Dfl-S1 gemäß DIN-EN 14342 Tabelle 1
fire protection class	Dfl-S1 according DIN-EN 14342 Tabelle 1
Gewicht	ca. 10kg/qm
weight	ca. 10 kg/qm
Wuchsgebiet	Asien
growing area	Asia



FARBLOS GEÖLT  
NATURAL OILED

## IPÉ ELEGANZ

Ipè in der Sortierung Eleganz ist ein sehr dezenter Dielemboden. Die Dielen sind im Prinzip ast- und fehlerfrei, das natürliche Farbspiel ist zulässig.

## IPÉ ELEGANZ

Ipè in the grading elegant is a very discreet floor. The planks are basically without knots and defects

### Technische Daten technical data

Abmessungen	15 x 135 x 400-1800mm fallend 20 x 135 x 500-2000mm fallend
dimensions	15 x 135 x 400-1800mm random 20 x 135 x 500-2000mm random
Sortierungen	Eleganz
gradings	Eleganz
Herstellungsnorm	analog DIN EN 13629
norm	analogous DIN EN 13629
Zertifizierung	CE vorhanden
certificate	CE available
Fußbodenheizung	geeignet (siehe gesondertes Merkblatt)
underfloor heating	suitable (please check special leaflet)
Brandschutzklasse	Dfl-S1 gemäß DIN-EN 14342 Tabelle 1
fire protection class	Dfl-S1 according DIN-EN 14342 Tabelle 1
Gewicht	ca. 10/15 kg/qm
weight	ca. 10/15 kg/qm
Wuchsgebiet	Südamerika
growing area	South America



FARBLOS GEÖLT  
NATURAL OILED

## GARAPA ELEGANZ

Garapa in der Sortierung Eleganz ist im Prinzip ast- und fehlerfrei. Anfängliche auch größere Farbunterschiede gleichen sich unter Lichteinfluss schnell an und der sehr warme hellbraune Ton tritt hervor.

## GARAPA ELEGANZ

Garapa in the grading eleganz is basically without knots and defects. In the beginning there are bigger discolorations which assimilate under the influence of sunlight and the warm lightbrown color step forward.

## Technische Daten technical data

Abmessungen	15 x 135 x 400-1800mm fallend 20 x 135 x 500-2000mm fallend
dimensions	15 x 135 x 400-1800mm random 20 x 135 x 500-2000mm random
Sortierungen	Eleganz
gradings	Eleganz
Herstellungsnorm	analog DIN EN 13629
norm	analogous DIN EN 13629
Zertifizierung	CE vorhanden
certificate	CE available
Fußbodenheizung	geeignet (siehe gesondertes Merkblatt)
underfloor heating	suitable (please check special leaflet)
Brandschutzklasse	Dfl-S1 gemäß DIN-EN 14342 Tabelle 1
fire protection class	Dfl-S1 according DIN-EN 14342 Tabelle 1
Gewicht	ca. 10/15 kg/qm
weight	ca. 10/15 kg/qm
Wuchsgebiet	Südamerika
growing area	South America



FARBLOS GEÖLT  
NATURAL OILED

## CUMARU ELEGANZ

Cumaru in der Sortierung Eleganz ist im Prinzip ast- und fehlerfrei. Der dunkelrote Farbton dieser Holzart prägt das edle Erscheinungsbild.

## CUMARU ELEGANZ

Cumaru in the grading eleganz is basically without knots and defects. The darkred color of this wood embosses the noble image.

### Technische Daten technical data

Abmessungen	15 x 135 x 400-1800mm fallend 20 x 135 x 500-2000mm fallend
dimensions	15 x 135 x 400-1800mm random 20 x 135 x 500-2000mm random
Sortierungen	Eleganz
gradings	Eleganz
Herstellungsnorm	analog DIN EN 13629
norm	analogous DIN EN 13629
Zertifizierung	CE vorhanden
certificate	CE available
Fußbodenheizung	geeignet (siehe gesondertes Merkblatt)
underfloor heating	suitable (please check special leaflet)
Brandschutzklasse	Dfl-S1 gemäß DIN-EN 14342 Tabelle 1
fire protection class	Dfl-S1 according DIN-EN 14342 Tabelle 1
Gewicht	ca. 10/15 kg/qm
weight	ca. 10/15 kg/qm
Wuchsgebiet	Südamerika
growing area	South America



FARBLOS GEÖLT  
NATURAL OILED

## PITCH-PINE ELEGANZ/NATUR

Pitch-Pine in der Sortierung Eleganz/Natur wird durch den warmen Honigton gekennzeichnet. Natürliche Farbunterschiede sowie gelegentliche Äste und Harzgallen sind erlaubt.

## PITCH-PINE ELEGANZ/NATUR

Pitch-Pine in the grading eleganz/natur is characterized thru his warm honeycolor. Natural discolorations and some knots and wood resin spots are allowed.

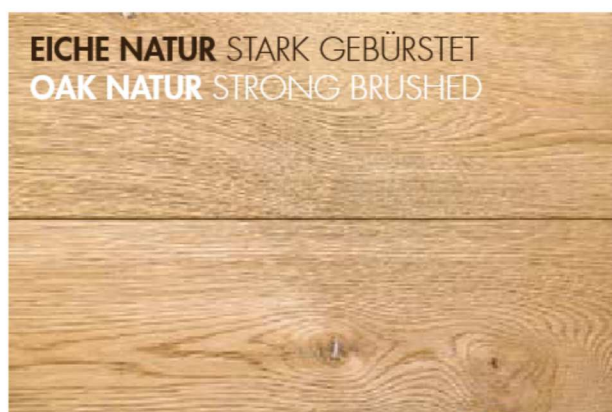
### Technische Daten technical data

Abmessungen	20 x 135 x 500-2450mm fallend 20 x 135 x 2500-6100mm nach Vorrat 20 x 175 x 500-2450mm fallend 20 x 175 x 2500-6100mm nach Vorrat
dimensions	20 x 135 x 500-2450mm random 20 x 135 x 2500-6100mm on inventory 20 x 175 x 500-2450mm random 20 x 175 x 2500-6100mm on inventory
Sortierungen	Eleganz/Natur
gradings	Eleganz/Natur
Herstellungsnorm	analog DIN EN 13629
norm	analogous DIN EN 13629
Zertifizierung	CE vorhanden
certificate	CE available
Fußbodenheizung	geeignet (siehe gesondertes Merkblatt)
underfloor heating	suitable (please check special leaflet)
Brandschutzklasse	Dfl-S1 gemäß DIN-EN 14342 Tabelle 1
fire protection class	Dfl-S1 according DIN-EN 14342 Tabelle 1
Gewicht	ca. 15 kg/qm
weight	ca. 15 kg/qm
Wuchsgebiet	Südamerika
growing area	South America



# GEBÜRSTETE OBERFLÄCHE

## BRUSHED SURFACE



### GEBÜRSTET

Beim bürsten der Oberfläche wird der weiche Frühholzanteil des Holzes oberflächlich entfernt. Dadurch entsteht eine sicht- und fühlbare Oberflächenstruktur. Vor allem im Gegenlicht (Lichtspiegelung) wird so ein sehr natürlicher Charakter des Bodens augenscheinlich.

### BRUSHED

With brushing the soft parts of the wood will be removed. This results in a visual and sensible surface structure. Especially with back light the natural character will be become obvious.

### STARK GEBÜRSTET

Beim bürsten der Oberfläche wird der weiche Frühholzanteil des Holzes oberflächlich entfernt. Dadurch entsteht eine sicht- und fühlbare Oberflächenstruktur. Vor allem im Gegenlicht (Lichtspiegelung) wird so ein sehr natürlicher Charakter des Bodens augenscheinlich

### STRONG BRUSHED

With brushing the soft parts of the wood will be removed. This results in a visual and sensible surface structure. Especially with back light the natural character will be become obvious.

# MASSIVDIELE AUF FUSSBODENHEIZUNG

## SOLID PLANKS ON UNDERFLOOR HEATING

Massivholzdiele sind für die Verlegung auf Fußbodenheizung geeignet. Es müssen allerdings einige Punkte bei der Auswahl beachtet werden.

Der gebräuchliche Heizungstyp ist die sogenannte Warmwasser-Fußbodenheizung. Dieser Typ hat sich bereits über viele Jahre bewährt und ist sehr gut für Parkettböden geeignet. Bei diesem System darf die max. Oberflächentemperatur des verlegten Parkettbodens 29°C nicht überschreiten. Auf keinen Fall darf unser Parkett auf einer Elektro-Fußbodenheizung verlegt werden. Bei solchen Heizungen ist ein gemäßigtes Auf- bzw. Abheizen nicht möglich. Die Temperaturschwankungen sind somit sowohl in der Intensität, als auch in der Geschwindigkeit zu hoch. Diese extremen Schwankungen könnten zu irreparablen Schäden Ihres Parkettbodens führen.

Die Auswahl der richtigen Holzart stellt einen sehr wichtigen Punkt dar. Holz ist ein hygroskopischer Baustoff. Es passt sich den jeweiligen raumklimatischen Bedingungen an. Es sollten folglich ruhige Hölzer ausgewählt werden, die möglichst wenig und langsam arbeiten. Sie sollten also ein niedriges differenzielles Quell- und Schwindverhalten haben. Grundsätzlich gelten helle Hölzer als Problemhölzer. Dunkle Hölzer sind daher bei der Auswahl zu bevorzugen. Eine Fuge ist, auch wenn Sie nicht verschmutzt ist, durch das fehlende Licht (Schattenwurf) dunkel. Bei hellen Holzarten ist daher die optische Beeinträchtigung bei gleicher Fugenbreite wesentlich stärker als bei dunklen. Besonders die Holzarten Buche und Ahorn kann. arbeiten (quellen und schwinden) sehr stark. Diese beiden Holzarten werden von uns nicht auf Fußbodenheizung freigegeben.

Als besonders gut haben sich die meisten Exotenhölzer und Eiche erwiesen. Bei der Breite der Dielen empfehlen wir maximal 150mm (bei 15mm Stärke) oder 180mm (bei 20mm Stärke).

### **Brandschutzklasse:**

Eiche + Buche:

Cfl-S1 gemäß EN 14342 Tabelle 1 Fußnote 4

andere Holzarten:

Dlf-S1 gemäß EN 14342 Tabelle 1 Fußnote 4

Solid Planks are suitable for the installation on a subfloor with underfloor heating. But you have to take care about some important points.

The normal underfloor heating system is the so-called warm-water-underfloor-heating. This type has been proven over years and years and is very good for installing solid planks. With this system the maximum surface temperature of the installed floor is not allowed to be over 29°C. Under no circumstances, the floor shall be installed on any kind of electric underfloor heating.

The choice of the correct type of wood is also a very important point. Wood is a hygroscopic building material. It adapts to the relative room climatic conditions. Therefore, you should only use calm type of woods which moves on little and slow. In general, all kind of light color wood are problem kind of woods. You should prefer darker kind of woods. Especially the woods beech and Canadian Maple are growing and shrinking very strong. This two kind of woods are not suitable on underfloor heating. Most of the exotic woods and the oak had proven that they are good on underfloor heating. We recommend a maximal width with 150mm (15mm thickness) or 180mm width (20mm thickness)

### **Fire protection class:**

Oak + Beech:

Cfl-S1 according EN 14342 table 1 footnote 4

Other wood types:

Dlf-S1 according EN 14342 table 1 footnote 4

# UNSERE KLEBSTOFFEMPFEHLUNG OUR ADHESIVE SUGGESTION



## FÜR ZEMENTESTRICH FOR CEMENT SCREED

PU

Artikel article	Inhalt content	Verbrauch/m <sup>2</sup> usage per sqm
PU Voranstrich PU primer	10 Liter	ca. 200 ml
Zahnpachtel #6 (TKB B-11) putty knife		
2-K PU two-component PU	10 kg	ca. 1000 g
SM-Polymer schub-elastisch SMP push-elastic	15 kg	ca. 1000 g
+ lösungsmittelfrei solvent free		



## FÜR ANHYDRIT/CALCIUMSULFATESTRICH FOR ANHYDRITE FLOOR

PU

Artikel article	Inhalt content	Verbrauch/m <sup>2</sup> usage per sqm
PU Voranstrich PU primer	10 Liter	ca. 200 ml
Zahnpachtel #6 (TKB B-11) putty knife		
2-K PU two-component PU	10 kg	ca. 1000 g
SM-Polymer schub-elastisch SMP push-elastic	15 kg	ca. 1000 g
+ lösungsmittelfrei solvent free		

# UNSERE OBERFLÄCHENEMPFEHLUNG

## OUR SURFACE SUGGESTION

### GEÖLTE OBERFLÄCHE

#### OILED SURFACE

Artikel article	Inhalt content	Verbrauch/m <sup>2</sup> usage per sqm
Gunreben Meisteröl Natur oxidative oil nature	1,0 Liter	ca. 40 g
Gunreben Meisteröl Natur oxidative oil nature	2,5 Liter	ca. 40 g
Gunreben Meisteröl Natur oxidative oil nature	5,0 Liter	ca. 40 g
Gunreben Meisteröl Weiß oxidative oil white	1,0 Liter	ca. 40 g
Gunreben Meisteröl Weiß oxidative oil white	2,5 Liter	ca. 40 g

### LACKIERTE OBERFLÄCHE

#### LAQUERED SURFACE

Artikel article	Inhalt content	Verbrauch/m <sup>2</sup> usage per sqm
Bona Prime Grundierung primer	5,0 Liter	ca. 100 - 120 g
Bona Tech Mega halbmatt lacquer half-matt	5,0 Liter	ca. 300 g
Bona Traffic matt lacquer matt	5,0 Liter	ca. 400 g



# PFLEGEANLEITUNG

## CARE INSTRUCTIONS

Auf Grund der hygroskopischen Eigenschaften von Holz, sind die raumklimatischen Bedingungen von entscheidender Bedeutung für die Werterhaltung des Parkettbodens. Auf die Einhaltung eines gesunden Raumklimas ist daher ein besonderes Augenmerk zu legen. Es sollten stets eine relative Luftfeuchtigkeit von 55 bis 60% und eine Raumtemperatur von ca. 20°C herrschen. Wir empfehlen Ihnen daher die Luftfeuchtigkeit mittels eines Hygrometers ständig zu überprüfen.

### ERSTEINPFLEGE MIT GUNREBEN MEISTERÖL – UND REGELMÄSSIGE PFLEGE

Ein geölter Boden sollte vor dem ersten Gebrauch mit Meisteröl Natur oder Weiß (Natur für dunkle Hölzer, Weiß für helle Hölzer) endpoliert werden – dieses gilt für Böden, die werkseitig mit natürlich härtenden Ölen geölt sind und alle handwerklich geölten Böden. Durch diese Ersteinpflege wird die Oberfläche zusätzlich verdichtet und besonders strapazierfähig. Meisteröl wird auch verwendet zur Auffrischung strapazierter Oberflächen und immer nach einer Grundreinigung mit Intensivreiniger. Diese Nachbehandlung kann auch partiell vorgenommen werden. Die Verarbeitung kann von Hand erfolgen, bei größeren Flächen sollte man eine Poliermaschine verwenden.

#### REINIGUNG

125 ml Intensivreiniger mit 5 Liter lauwarmem Wasser mischen, feucht wischen, kurze Einwirkzeit erhöht die Schmutzlösung. Mit Bürste oder Pad von Hand oder mit Maschine schrubben, wenn die Verschmutzung stark ist. Schmutzlösung mit Mopp oder Aufwischlappen aufnehmen. Immer nachwischen, damit möglichst wenig Wasser auf der Oberfläche verwendet wird. Bei starker Verschmutzung den Vorgang evtl. wiederholen. TIPP: Immer mit 2 Eimern arbeiten – einem für Intensivreinigerlösung und einem für klares Wasser.

#### AUFTRAGEN

Meisteröl vor Gebrauch gründlich aufschütteln und damit auch alle Pigmente gleichmäßig verteilen. Auf ca. 4 m<sup>2</sup> Fläche ca. 100 ml Meisteröl mit Pad, Tuch oder Sprühflasche verteilen, auf größeren Flächen mit einer Poliermaschine.

#### POLIEREN

Mit einem beigen oder weißen Pad das Meisteröl intensiv einmassieren, bis die Oberfläche vollkommen gesättigt ist und das Holz sein ursprüngliches, frisches Aussehen hat.

#### NACHPOLIEREN

Anschließend den Boden mit Ölsaugtüchern, ggf. auch mit der Poliermaschine trocken abreiben. Es darf kein Öl auf der Oberfläche zurückbleiben. In gleicher Weise die restliche Bodenfläche behandeln. Mit der Maschine polierte Böden sind nach ca. 6 Stunden bei 20°C getrocknet, von Hand erst nach ca. 24 Stunden. Nach der Trockenzeit kann der Boden schonend begangen werden. Den Boden in den ersten Tagen nicht feucht wischen und vor Feuchtigkeit schützen.

### INITIAL AND REGULAR MAINTENANCE CARE WITH MASTER OIL

#### PRE-PARING TODAY FOR TOMORROW

Before a new floor is taken into use it is recommended to buff it with Master Oil both industrially oiled floors and residentially oiled floors. The final buffing provides a hard-wearing surface and may take place either by hand or with machine. Oiled floors should be maintained regularly – normally once a year, but more often in case of floors exposed to extremely hard wear.

#### CLEANING

Clean the floor with 125 ml Wood Cleaner mixed into 5 l water. Leave the floor to dry for at least 8 hours. The floor must be completely dry. In case of extreme dirt scrub floor manually using a pad or by machine. Wipe clean with mop or cloth. Always wipe a second time in order that as little water as possible remains on the surface. Repeat cleaning procedure if necessary. TIP: Always work with two buckets – one with Wood Cleaner mixed with water and one with rinse water.

#### APPLICATION

Leave the floor to dry for at least 8 hours. The floor must be completely dry. Shake the container carefully. Apply approx. 100 ml oil per 4 m<sup>2</sup> with a pad, paint roller or cotton cloth, or use a polishing machine for large surfaces.

#### POLISHING

It is important that the Master Oil is carefully polished into the wood. Continue polishing until the wood appears saturated and the surface looks uniform.

#### FINAL POLISHING

Wipe the floor with clean, dry cotton cloths before proceeding with the next section of floor to be finished. The floor should not appear wet and there should not be any excess oil left on the surface after polishing. Continue in sections until the floor has been finished. When polished with polishing machine, the floor will be pre-hardened after approx. 6 hours at 20°C and may cautiously be taken into use. Manually polished floors may be taken into use after 24 hours. The surface is fully hardened after 36-48 hours. Do not expose the floor to water during the hardening time. Risk of self-ignition: Due to the risk of self-ignition it is important that sanding dust and oil wetted cloths are soaked in water and disposed of in a tightly closed container after use.

A vertical photograph of a forest path. The path is made of dirt and fallen leaves, leading into a dense forest of tall, thin trees. Sunlight filters through the canopy, creating a hazy, golden atmosphere with visible light rays. The trees are mostly deciduous with green leaves. The overall mood is peaceful and natural.

**MASSIVHOLZDIELE**

*Just nature*

Ihr G<sup>2</sup>-Partner:



Georg Gunreben GmbH & Co. KG  
Parkettfabrik, Sägewerk & Holzhandlung

Pointstraße 1  
96129 Strullendorf (Germany)

Tel. +49(0)9543 / 448-0  
Fax +49(0)9543 / 6322

[info@gunreben.de](mailto:info@gunreben.de)  
[www.gunreben.de](http://www.gunreben.de)

Georg Gunreben Parkettfabrik, Sägewerk & Holzhandlung GmbH & Co.KG - Sitz Strullendorf - USt-IdNr. DE132279583 - Amtsgericht Bamberg, HRA Nr. 8053 -  
persönlich haftende Gesellschafterin Edel GmbH - Sitz Bamberg - Amtsgericht Bamberg, HRB Nr. 369 - Geschäftsführer: Sabine Lang, Ingeborg Edel, Georg Edel